

Wöchentlich 58 Bl., monatlich 2,60 M., im Voraus zahlbar...

Der „Vorwärts“ erscheint wöchentlich zweimal...

Groß-Berlin 10 Pf. Auswärts 15 Pf.

Vorwärts Berliner Volksblatt

Zentralorgan der Sozialdemokratischen Partei Deutschlands

Redaktion und Verlag: Berlin SW 68, Lindenstraße 3

Vorwärts-Verlag G. m. b. H.

Postfachkonto: Berlin 37526. - Bankkonto: Bank der Arbeiter...

Nationalkommunismus marschiert

immer tiefer in den Sumpf des kleinbürgerlichen Nationalismus.

Auf dem Wege zum kleinbürgerlichen Nationalismus, den die Zentrale der kommunistischen Partei...

Nationaler Sozialismus oder internationaler Kommunismus? Ueber diese Schicksalsfrage des deutschen Volkes...

Tageszeitung „Berlin am Morgen“ durchgeführt wird und an der sich führende Persönlichkeiten beider Lager beteiligen.

Da wird also demnächst Major Buchruker in der kommunistischen Zeitung „Berlin am Morgen“...

Die Einheitsfront zwischen Sowjetern und Hakentkruz wird wieder hergestellt wie zu jenen Zeiten...

Wahlen und Wirtschaft.

Der Einfluß der Politik.

Von Robert Schmidt.

„Das Parlament hat versagt, die Auflösung ist ein Beweis dafür, daß der Parlamentarismus zum Teufel geht...“

Wer ist der Reichstag? Die Vertretung der politischen Parteien. Und diese Parteien wiederum sind von der Wählerschaft des deutschen Volkes berufen...

Nun, an der politischen Aufklärung des deutschen Volkes ist manches auszuweisen. Da ist zunächst die große Zahl der Nichtwähler...

Immerhin, dieser Kreis der Nichtwähler stellt dem Volk der Denker kein gutes Zeugnis aus...

Welchen Schichten der Bevölkerung gehört nun diese Schaar der Nichtwähler an? Da ist keine, die einen Vorzug genießt...

Wer in diesem Wahlkampf untätig beiseite steht, begeht einen großen Fehler, denn es handelt sich um die großen Probleme kommender Tage...

Wir müssen Hand ans Werk legen, um dieses Unheil zu verhüten, das bei einem weiteren Absinken der Konjunktur...

Treviranus gerüffelt.

Er soll keine außenpolitischen Extratouren unternehmen.

Die Berliner „Bosliche Zeitung“ berichtet in ihrer Dienstag-Abendausgabe über eine Auseinandersetzung Curtius-Treviranus...

Einige Zeitungen und Agenturen teilen dazu „von unterrichteter Seite“...

Zeit in Berlin gewesen seien. Tatsächlich aber waren beide Minister an ein- und demselben Tage in Berlin.

Die Tatsache, daß Reichsminister und Außenminister für nötig gehalten haben, Herrn Treviranus an die Schranken seiner Kompetenz zu erinnern...

Keine Diskussion mit den Radikalen.

Ein Beschluß des rheinischen Bezirksvorstandes.

Köln, 2. September. (Eigenbericht.)

Der Bezirksvorstand der Sozialdemokratischen Partei für die obere Rheinprovinz gibt bekannt, daß Kommunisten und Nationalsozialisten in Zukunft...

Oeffentliche Wählerkundgebungen.

Heute, Mittwoch, 3. September:

- 6. Abt. Mitte. 19 1/2 Uhr in Hoffmanns Festfalen...
52. und 53. Abt. Charlottenburg. 20 Uhr Schulsula Wiebestr.
62. Abt. Siemensstadt. 20 Uhr im Lokal „Zum Heidekrug“
14. Kreis Neukölln. Treffpunkt zur Demonstration um 19 Uhr
Johannishof. 20 Uhr im Lokal „Zum Einsiedler“
Adenick. 20 1/2 Uhr im Lokal Seidler, Uhlenhorst
Mahlisdorf. 20 Uhr im Lokal Nordstern
Pankow, 128./130. Abt. 19 1/2 Uhr in Linders Konzerthaus
Buchholz. 20 Uhr im Lokal Erdmann

Morgen, Donnerstag, 4. Septbr.:

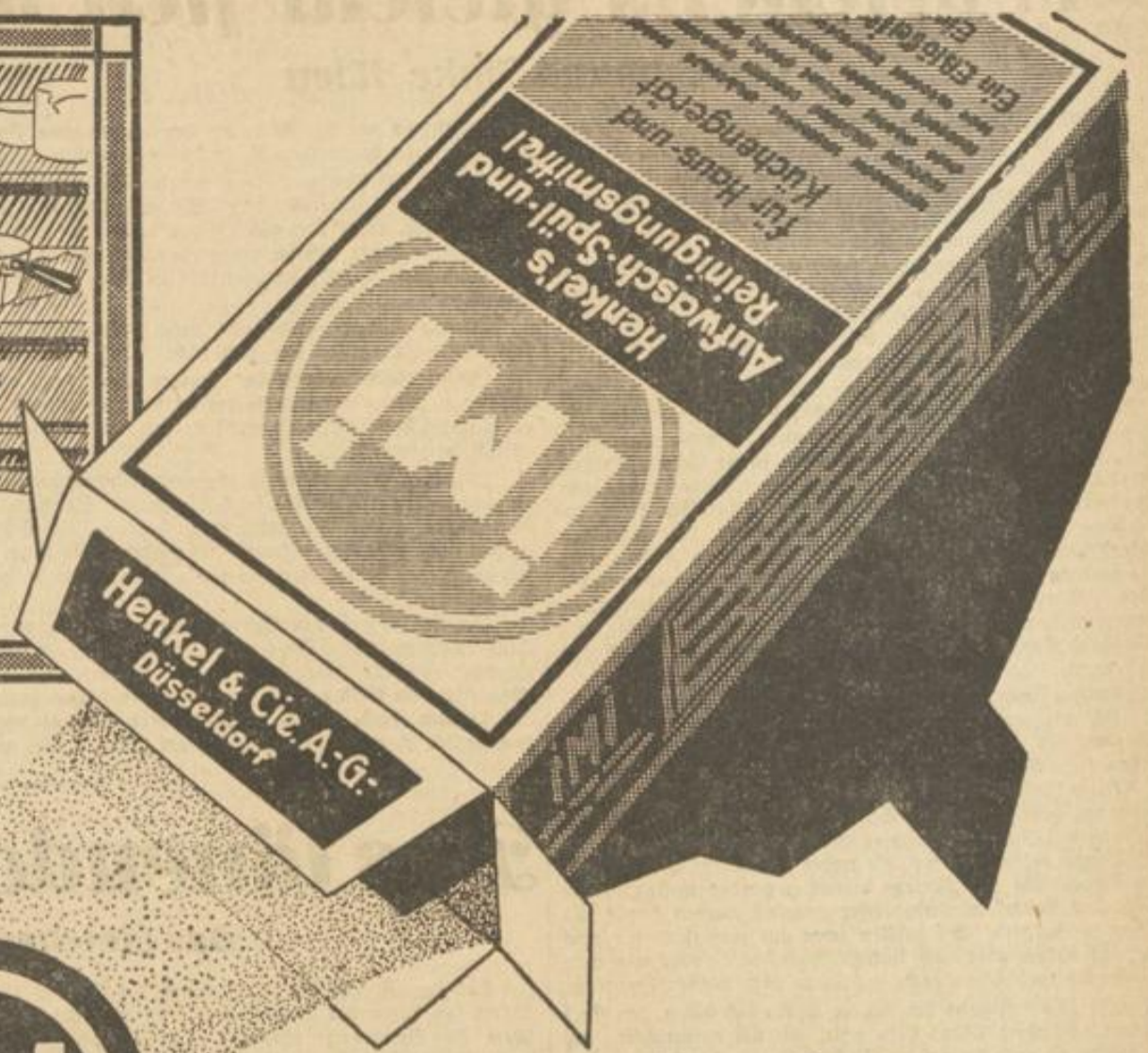
Mitte. 4. Abt. 20 Uhr in der Aula der S. Realschule

- 3. Kreis Wedding. 19 1/2 Uhr im Söwinemünder Gesellschaftshaus
6. Kreis Kreuzberg. Antreten zum Werbezug mit Musik
Lichterfelde. 19 1/2 Uhr in Hennigs Festfalen
Tempelhof. 20 Uhr in der Aula des Realgymnasiums
Rudow. 19 1/2 Uhr bei Weidler, Bendastraße
Adlershof. 20 Uhr bei Wöllstein, Bismarckstr.
177. und 121. Abteilung. Gruppe Alingenberg
Betriebsfraktion der SPD. beim Arbeitsamt Berlin-Mitte
Betriebsfraktion der SPD. beim Bezirksamt Berlin-Mitte

Wählerinnenkundgebung!

- 3. Kreis Wedding. Mittwoch, den 3. September, 19 1/2 Uhr
7. Kreis Charlottenburg. Freitag, 3. September, 19 1/2 Uhr

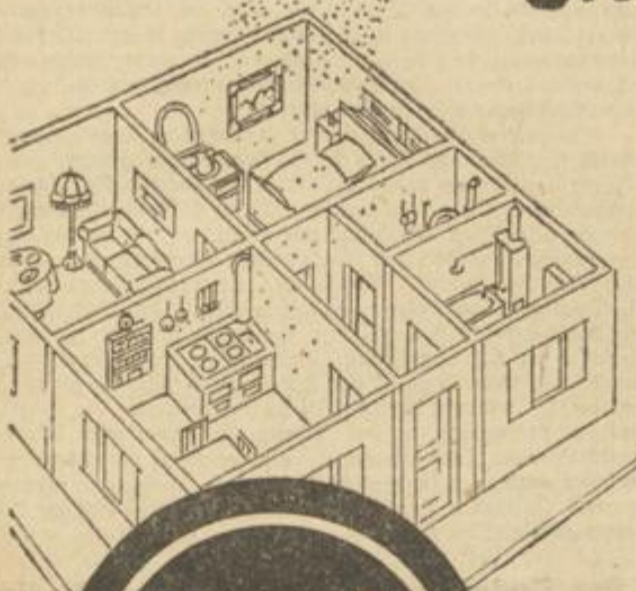
Männer und Frauen, erscheint in Massen!



Was **imi** alles reinigt ...

Täglich schreiben uns Hausfrauen, täglich kommen begeisterte Briefe ins Haus, täglich freuen wir uns über das stürmische Echo, das **imi** findet! Wir geben gern die Erfahrungen weiter, die tüchtige Hausfrauen mit **imi** machten: denn sicherlich finden auch Sie in Ihrem Haushalt Dinge, deren Reinigung Ihnen Kopferbrechen macht, oder Gegenstände, die **imi** Ihnen wieder für wenige Pfennige in neuer Schönheit erstehen läßt!

imi reinigt alles, was stark verschmiert oder verschmutzt ist:



Steinböden, Badewannen, Kämme, Bürsten, weiße Korbmöbel, Nachtgeschirre, Ausgüsse, Becken, Fensterscheiben und Rahmen, Aufnehmer und Mops, Fliesen, Marmor, Grabsteine, Kacheln, Porzellan, Kristall, Holz-sachen aller Art, Abflußrohre in Spül- und Waschbecken, Tran- und Petroleumflaschen, eiserne Bettstell., Böden, Platten, Zentrifugen, Milch-kannen, Bierleitungen, Aluminiumgerät, Milch-, Bier-, Essig- und Weinflaschen, Einmachgläser, Saftflaschen, blinde Spiegelscheiben, Vasen, Schmuck, Nickel, Silber, Speiseschränke, Käse-

glocken, Geschirr, Töpfe, Bestecke, Krüge, Putzeimer, Farbtöpfe, Badeteppiche, Bohner-tücher, Küchentücher, Türen, Zimmerdecken, harte Pinsel, Vorleger, Metalle aller Art; es entfernt Öl, Kalk und Farbe, beseitigt Leim, Kohlenstaub, Flecke aller Art, Fliegenschmutz, entfernt Wasserstein, reinigt angebrannte Töpfe, Bleche und Kuchenformen, grobe Berufsklei-dung, Gummiwäsche, Photogeräte, Geweihe, in Wirtschaften: Gläser und alles Geschirr, entfernt Bierstein, säubert Hackmaschinen, Schlachtgeschirre, Buttergefäße, Fässer usw.

imi

Henkel's
Aufwasch-Spül- und Reinigungsmittel
 für Haus- und Küchengerät

Hergestellt
 in den Persilwerken

