

HERMANN TIETZ

LEIPZIGER STRASSE

ALEXANDERPLATZ

FRANKFURTER ALLEE 109-111

Montag, Dienstag, Mittwoch, soweit Vorrat

Grosser Handschuh-Verkauf

Damen-Ziegenleder-Glacés 190
In allen modernen Farben, 3 Druckknöpfe

Damen-Leder-Handschuhe

Damen-Lammleder-Glacéhandschuhe

sehr haltbare Qualität, schwarz, weiss und farbig, 2 Druckknöpfe 125

Damen-Glacés Prima Qualität Lammleder, 2 Druckknöpfe, schwarz, weiss, farbig 175

Ein Posten

Lange Dam.-Glacé-Handschuhe 185
Mousquetaireform, weiss, schwarz und farbig, 6 bis 12 Knopf lang, deutsches Erzeugnis

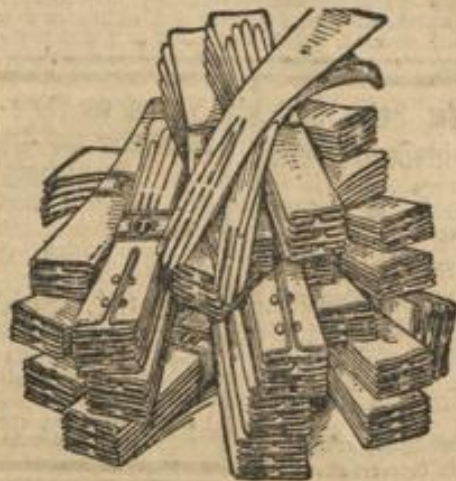
Lange Damen-Suèdes 290
12 Knopf lang, prima Qualität, Mousquetaireform, moderne Farben

Lange Damen-Glacés 325
Mousquetaireform, Lammleder, bewährtes deutsches Fabrikat, schwarz, weiss und farbig

Waschbare Ziegenleder-Glacés 345
Spezialmarke „Gaday“, Alleinverkauf f. Deutschland. Sehr praktisch und empfehlenswert

Lange Glacé-Mousquetaires 475
schwarz, weiss u. farbig, erstklassig, 8-12 deutsch. Erzeugnis, best. Lammleder, Knopf

Lange Ziegenleder-Suèdes 390
Mousquetaireform, 12 Knopf lang, elegante Farben und bester Sitz



Glacé-u. Schwed. Leder 90 Pf.
farb., weiss u. schwarz, 2 Druckknöpfe



Damen-Suèdes, französisches Fabrikat, Lamm- u. Ziegenleder, mod. Farb. 145

Französische Damen-Suèdes, 225
Mousquetaireform, moderne Farben, eleganter Sitz, 8-12 Knopf lang

Herren-Leder-Handschuhe

Herren Leder-Handschuhe 90 Pf.
mit Druckverschluss

Herren-Lammleder-Glacés 145
gute Qualität, 1 u. 2 Druckknöpfe

Herren-Nappa Durchfärber 185
mit 1 und 2 Druckknöpfen

Herren-Schwedisch-Leder-Handschuhe 190
moderne Farben, mit Druckverschluss oder Knöpfen

Herren-Glacés in Lammleder 225
ganz gestoppt, 2 Druckknöpfe

Herren-Nappa in Qualität 275
erstklassiges Fabrikat

Kinder-Glacéhandschuhe 90 Pf. 125
In diversen Ausführungen

Halb-Handschuhe

Lange Halbhandschuhe 22 48 65 Pf.
ca. 40 cm lang, aus Baumwolle

Lange Halbhandschuhe 85 Pf. 120 175
ca. 40 cm lang, aus La Fior

Diese Woche im Lichthof, Leipzigerstrasse:

GARDINEN-AUSSTELLUNG

Extra-Angebot während der Ausstellung.

Englisch Tüll weiss u. crème

Gardinen 110-150 cm breit, Meter 32 45 60 80 Pf.
Gardinen Fenster, 2 Flügel 225 350 525 750
Stores in allen Stilarten Stück 165 250 400 600
Bettedecken für 1 Bett Stück 195 275 425 600
Bettedecken für 2 Betten Stück 375 500 700 950

Erbstüll - Stores

8⁰⁰ 9²⁵ 10⁰⁰

Erbstüll-Gardinen

14⁷⁵ 15⁷⁵ 16⁵⁰

Verkauf: Leipzigerstr., Alexanderplatz, Frankfurter Allee.

Spachtel u. Erbstüll ocker, elfenbein und arabé

Gardinen Fenster, 2 Flügel 775 950 1200 1500
Stores in allen Breiten Stück 375 550 750 1050
Halbstores Stück 500 650 800 1000
Bettedecken für 1 Bett Stück 525 750 1050 1400
Bettedecken für 2 Betten Stück 775 1100 1400 1800

Schreibmaschinen, rotierende Vervielfältigungs-Apparate
mit selbsttätigem Papiereinleger.

Friedrich Fischer

Bethanien-Ufer 8 • BERLIN • Bethanien-Ufer 8
Telephon Amt IV, 4543.

Ständiges Lager in Kontor-Möbeln, Rolljalousie-Schränken,
Selbstöffner-Schränken, Schreibtischen etc. 18711A

Auf Wunsch Extra-Anfertigung.

Lieferant der meisten Gewerkschaften Deutschlands

Metzner
BERLIN
Andreasstr. 23 - Brunnenstr. 95
Leipzigerstr. 54-55 - Beusselstr. 67 - Rixdorf, Bergstr. 133

Kinderwagen Eisen-Bettstellen
Kindermöbel Korbwaren etc.

1000 Mk. Belohnung zahle ich jedem, der mir in Berlin ein grösseres Spezial-Geschäft in der Branche als das meinige nachweist. KATALOG GRATIS.

Möbel auch auf Teilzahlung

ganze Einrichtungen wie auch Einzelmöbel in jeder Preislage. Enorme Auswahl. Besichtigung erbeten. Eigene Tischler- und Tapezierer-Werkstätten.

A. Schatz sen.

Brunnenstr. 160, Eingang Anklamer Straße.

Künstliche Zähne von 1,50 M. an.

Teilzahlung, Vorbehandlung umsonst. Langjährige Garantie. Plomben von 1 M. an. Zahnziehen schmerzlos von 1 M. an. Umarbeitung höchst tüchtender Gebisse von 1 M. pro Zahn an. 1495A
Zahnärztliche Akademie. (Berliner Zahnärztliche Vereinigung) Friedrichstr. 23, 1. Etage. Besucht 9-11, 3-7 Uhr. Sonnt. 9-12 U.

Zahnärztliche Klinik

SW., Belle-Alliancestr. 106 I. und N., Brunnenstr. 185 I.
gegenüber Warenhaus Sandhof, am Rosenhäger Tor.
Zahnziehen unentgeltlich. Bei künstl. Zähnen u. Plomben w. b. Uhrkosten berechnet. - Geöffnet von 9-6 Uhr. Sonntag 9-12 Uhr. 14212A



Möbel

Spezialität: Bürgerliche Einrichtungen von 200-3000 Mark.
Anerkannt gediegenes Fabrikat.

Siegmund Misch, Dresdener Str. 16
(1 Minute v. Kolbuszer Tor.)

Aus dem Berliner Gewerbegericht.

Ueber die Rechtsprechung und die Art der Verhandlung insbesondere in der dritten und sechsten Kammer werden fortwährend Klagen über eine gewisse Abneigung der Vorsitzenden gegen die Rechte der Arbeiter geführt.

I.

Beim Arbeitsnachweis der Töpfer hier, wurden von einem Bauunternehmer circa 15 Ofensetzer zum sofortigen Eintritt zur Ausführung von Arbeiten verlangt.

Daraufhin erhoben die 4 Ofensetzer gegen den Bauunternehmer bei dem hierfür zuständigen Gewerbegericht Klage. Das Innungsschiedsgericht blieb für das Töpfergewerbe außer Betracht.

In der Verhandlung war der Beklagte weder persönlich erschienen, noch hatte er sich vertreten lassen, so daß der Vorsitzende auf Antrag der Kläger ohne Weiteres ein Verfallurteil sprach.

Als der Vorsitzende das Wort 11/15 hörte, unterbrach er sofort den das Wort für die Kläger führenden Prüfling A. und bedeutete demselben, daß er schon wisse, was 11/15 sei, er brauche ihn das nicht zu sagen.

Als der Vorsitzende weiterhin die Frage stellte, wann die Klage zugestellt sei, antwortete A. in gutem Glauben, er sei befragt — da bei den ordentlichen Gerichten der Kläger nachzuweisen hat,

wann und ob die Klage fristgemäß zugestellt ist — die Klage sei am 18. Februar zugestellt. Darauf der Vorsitzende: Das wissen Sie doch nicht, das können wir nur wissen, das können Sie doch nicht wissen, das ist bei uns 11/15.

Schließlich erging das Verfallurteil, das nach dem Gesetze nicht vom Willen des Vorsitzenden, sondern vom Recht des Klägers abhängig ist.

II.

Für fast noch schlimmer als zum Erlaß eines Verfallurteils scheint der Vorsitzende ein Urteil nach kontradiktorischer Verhandlung zu halten. Unbegreiflich ist sonst die starke Vergleichsucht in Fällen, wo Kläger im Recht. Das mögen einige Fälle erläutern.

a) Ein Nachschußrecht.

Der Bauarbeiter Lange, der in einer Kolonne als Steinträger tätig war, beanspruchte durch Klage beim Gewerbegericht Beteiligung am sogenannten Nachschuß mit 13 M. Der beklagte Kolonnenführer Pohl stützte seine Weigerung darauf, daß Kläger, als der Bau in die Höhe ging, die Arbeit niedergelegt und nach einlässigem Ausschlag eine andere Arbeit im Lohn auf dem Baugelände habe.

b) Gegen eine Lohnforderung

von 7,60 M., die der Kohlpacker B. vor der Kammer III des Gewerbegerichts geltend machte, wandte der Beklagte Vogeler ein, daß die vom Kläger geleistete Arbeit unbrauchbar gewesen sei.

III. Ein falsches Urteil.

Der Abbruchpolier A. war aus verschiedenen Gründen entlassen worden. Er bestritt die Berechtigung und Klage auf Zahlung einer Lohnentschädigung. Die Kammer III des Gewerbegerichts wies ihn ab. Unter anderem wurde ausgeführt, daß der Anspruch schon deshalb unberechtigt sei, weil Kündigungsausschluß vorliege.

Das Urteil geht offensichtlich — zu Ungunsten des Klägers — fehl. Der Ausschluß einer Kündigungsfrist kann nach all-

gemein anerkannten Regeln nur durch beiderseitige Zustimmung erfolgen. Nichtannahme der Offerte des Befragten gilt nach dem Gesetze als Ablehnung, nicht als Zustimmung. Der Kläger ist also zu Unrecht abgewiesen.

Es ist bedauerlich, daß mit der Ausdehnung des Gewerbegerichts minder tüchtige Vorsitzende ernannt sind. Die früheren Vorsitzenden, von Cunow bis v. Schulz, hatten die ungeheilte Anerkennung der Arbeitgeber und Arbeitnehmer.

Gerichts-Zeitung.

Ein Alimentenprozeß.

Ein eigenartiger Alimentenprozeß gelangte vor einigen Tagen vor der 17. Zivilkammer des Landgerichts Berlin III in Charlottenburg zur Verhandlung. Der königliche Kommerzienrat Boog ließ sich vor mehreren Jahren von seiner Frau scheiden, um eine neue Ehe eingehen zu können.

A. B. Koch Kohlen-Groß-Handlung Berlin O. 34, Brombergstr. 16. Preise für nur 14 Marken ab Platz von 10 Stk. an.

Paul Töhs, Schneidermeister, Schneidermeister, Schneidermeister, Schneidermeister.

Steppdecken größte Auswahl, sehr preiswert, hier in d. Fabrik Bernhard Strohmänder, nur 72 Ballstr. 72, Berlin.

Heinrich Franck Berlin, Brunnenstr. 155 Sumatra, ganz hell No. 1400, 250 Pf.

Billige Rohlabake. Max Jacoby, Streifitzerstr. 52

W. Hermann Müller, Berlin, Magazinstr. 14. No. 5927, 1906er Märker, tolle Blätter, a 73 Pf.

Zur Aufklärung! Kathreiners Malzkaffee ist kein Surrogat, sondern ein ganz selbständiges Erzeugnis und ein voller Ersatz für solche Getränke, die viele aus Gesundheitsrücksichten meiden müssen.

Größere Posten, heut im Betrage von 171847 Mark Gardinen, Stores, Bettdecken, Zierdecken, Zuggardinen, Scheibenschleier usw. Berlin, den 7. März 1908.

Cigarren reellster Fabrikate. Billigste Engros-Preise! 100 Stk. 2,85 M.

Czollek & Geballe Zigarren-Engros. Berlin C., Neue Promenade 7, 1. Etage.

J. Baer Badstr. 26, Ecke Herren- und Knaben-Moden, Berufskleidung, Eleg. Paletots.

Sadowa an der Straße nach Niedersorf, 7 Min. ab Bahnhof beginnend. R. 10 Mark an.

Dr. Simmel Spezial-Arzt für Haut- und Harnleiden. Prinzenstr. 41, dicht am Moritzplatz.

Anzüge u. Paletots Maß nach In-Stoffen. Monats- u. nicht abgeholt. Maßschneiderei Voß, nur Brunnenstr. 8, 1. (Rosenthaler Tor)

Grosser Bazar

In dieser Woche bei JANDORF

- Ein Posten Knabenschürzen** elegante Ausführungen, ca. 45—65 cm Stück **1 Mark**
- Gummi-Gürtel** für Damen, ca. 6 cm breit, neuestes gestreiftes Dessin, in verschiedenen Farben **1 Mark**
- Sport-Gürtel** für Damen, i. moderner Flechtart mit eleganter Schnalle... **1 Mark**
- Goldgummiband-Gürtel** sehr apart, mit japan. Muster bedruckt und 2 teiliger Schnalle Stück **1 Mark**
- 2 Paar Damenstrümpfe** engl. lg., buntfarb. geringelt **1 Mark**
- 3 Paar Kinderstrümpfe** in allen Grössen. **1 Mark**
- 4 Paar Kindersocken** in allen Grössen **1 Mark**
- 4 Korsettschoner** mit Banddurchzug... **1 Mark**
- Kinder-Leder-Spangenschuhe** braun, Grösse 21—25 **1 Mark**
- Damen-Filz-Pantoffel** mit Filz- und Ledersohle... **1 Mark**

- Klammerschürze** Satin Augusta, garniert und vorgezeichnet ... **1 Mark**
- Tafelaufsatz** mit Vase und zweifarbigen Glas..... **1 Mark**
- Likörservice** 1 Flasche, 4 Gläser, 1 vernickeltes Tablett..... **1 Mark**
- Kakesdosen** in schöner Ausführung **1 Mark**
- Wand-Spiegel** ca. 38,52 cm mit imitiertem Nusebaum-Rahmen **1 Mark**
- Garderobenriegel** mit 5 vernickelten Doppelhaken..... **1 Mark**
- Handtuchhalter** extra gross, mit Paneel, Muschelaufsatz..... **1 Mark**
- Hänge-Etagere** für Bücher, 2 teilig **1 Mark**
- Paneel** ca. 60 cm lang..... **1 Mark**
- Garderobenecke** mit 15 gebog. Schraubhaken **1 Mark**
- 6 Stück Blumenseife** (Weisser Flieder) **1 Mark**
- Franzbranntwein** gute Qualität, grosse Flasche **1 Mark**

- 1 Gaskocher** 1 Loch, 1 Stahlschlauch **1 Mark**
- 1 Holzkasten** mit Deckel und Aufschrift **1 Mark**
- 1 Teppichbesen** mit langem Stiel } zusammen **1 Mark**
- 1 Teppichhandfeger** } **1 Mark**
- 10 div. Notenstücke** **1 Mark**
- 1/2 Pfund Kakao** } zusammen **1 Mark**
- 1/2 Pfund Kaffee** 50 Pf. Verkauf } **1 Mark**
- 1/2 Dose gem. Gemüse** } zusammen **1 Mark**
- 1/2 Dose Pflaumen** ohne Steine } **1 Mark**
- 1/2 Dose Preiselbeeren** } zusammen **1 Mark**
- 1/2 Dose Spinat** } **1 Mark**
- 2 1/2 Dosen Grünkohl** } zusammen **1 Mark**
- 2 1/2 Dosen Carotten** in Streifen } **1 Mark**
- Knaben-Wasch-Bluse** aus weissen weiss gestreiften Stoffen, geschlossene oder offene Fassons, mit Matrosenkragen, für 3—8 Jahre.... **1 Mark**
- Knaben Wasch-Hose** einfarbig blau oder gestreifte Stoffe, für 3—8 Jahre **1 Mark**
- Knaben Stoff-Hose** blau Cheviot od. dunkel gemusterte haltbare Stoffe, für 3—8 Jahre **1 Mark**

Soweit Vorrat


Im Erfrischungsraum

1 Tasse Kaffee u. 1 Stück Torte 10 Pf. zusammen



Suppenfleisch spart

wer **MAGGI's Suppen**

mit dem  Kreuzstern

benutzt. Nur mit Wasser wenige Minuten aufzulösen. Mehr als 30 Sorten. — Ein Würfel zu 10 Pf. gibt 2 Keller.

Man verlange ausdrücklich **MAGGI's Suppen!**

„MAGGI's gute, sparsame Küche“.

Th. Fork, Kretzschmar & Co

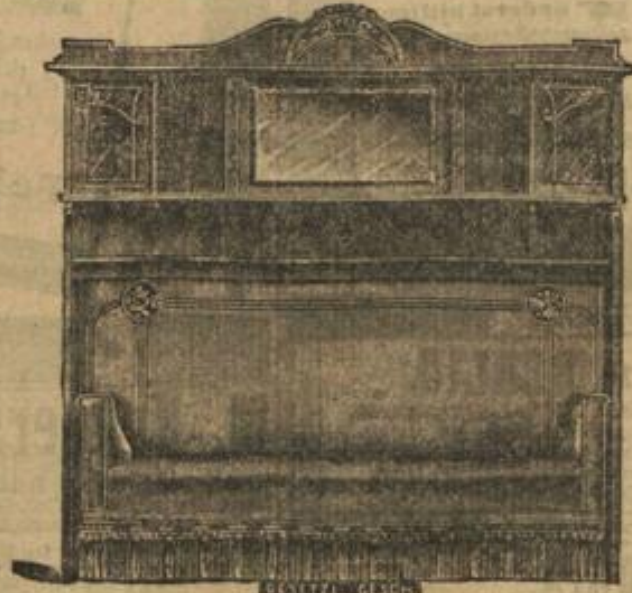
Vereinigte Tischler- u. Tapezierer-Meister

Berlin, An der Jannowitzbrücke 3-4

— Eingang dicht neben dem Stadtbahnhof Jannowitzbrücke —

Wir bitten um Besichtigung unserer großen Musterlager, welche durch viele neue Muster ergänzt sind und ohne Kaufverpflichtung bereitwilligst gezeigt werden. Vor jedem Einkauf empfehlen wir, Preise und Güte der Möbel zu vergleichen

Unser neues großes Musterbuch ist erschienen u. wird auf Wunsch frei u. umsonst zugesandt.



Große Auswahl fertig ausgestellter Wohnungseinrichtungen in allen Preislagen.

Verfammlungen.

Die Chauffeure aller Kraftfahrzeuge waren zum Donnerstagabend zu einer öffentlichen Versammlung nach den Arminhallen eingeladen. Die Sektionsleitung des Automobilfahrers des Deutschen Transportarbeiter-Verbandes hatte die Versammlung veranstaltet und auf die Tagesordnung gesetzt einen Vortrag von dem Zivilingenieur J. Freund über das Thema: „Die Automobilgeschwindigkeitsmessung und das kommende Automobilgesetz.“ Der Redner beschäftigte sich mit den Verhandlungen in den Parlamenten über die Regelung der Verhältnisse im Automobilverkehr, die dringend notwendig geworden sei. Man habe ein Haftpflichtgesetz und eine streng sachkundige Kontrolle über die Ausbildung der Chauffeure verlangt. Ein wichtiger Punkt wäre aber von den Parlamentariern fast ganz unberührt geblieben, daß nämlich erst dann sichere und gerechte Urteile über die Schuld der Fahrer an den sich mehrenden Unfällen abgegeben werden könnten, wenn die Geschwindigkeit beim Fahren zuverlässig registriert wird. Ein solcher Geschwindigkeitsmesser, der es gestattet, nachträglich noch die Schnelligkeit des Fahrens während der verfloffenen Minuten, Stunden und Tage abzulesen, wurde den Versammelten vom Vortragenden gezeigt und erläutert. Bisher war man für jede vergangene Zeit auf Schätzungen angewiesen und schwer ins Gewicht fiel die Aussage des amtierenden Schuhmannes. Der Apparat gestattet jede nachträgliche Kontrolle, hat etwa die Größe einer Zigarettenkiste und wird durch eine Heber-

sehung mit den Rädern in Verbindung gebracht; er funktioniert nach der Behauptung des Redners vorzüglich. Gegen das projektierte Ausnahmegesetz gegen die Automobilfahrer würde dieser Apparat den besten Schutz gewähren. Der Redner tritt dafür ein, daß eine Geschwindigkeit von 25-30 Kilometer pro Stunde gewährt werden könne, die von der Polizei erlaubten 15 Kilometer wären zu gering für ein Automobil.

In der Diskussion erklärte Rettig vom Deutschen Transportarbeiterverband, daß ein zuverlässiger Geschwindigkeitsmesser, der die Schnelligkeit registriert, von großem Nutzen sein würde, um allein schon der Willkür der Beamten bei den Strafangelegenheiten ein Ziel zu setzen. Die Fahrer hätten unter ungerecht verhängten Strafmandaten viel zu leiden, ohne sich dagegen schützen zu können. Rettig verlangt, daß eine Geschwindigkeit von 30 bis 35 Kilometer pro Stunde gewährt werde. Auf alle Fälle braucht der Fahrer mehr als die polizeilich vorgeschriebenen 15 Kilometer, um mit Ruhe und Sicherheit fahren zu können. Das sehen selbst manche Schulleute ein, und jüngst vorgenommene Probefahrten haben bewiesen, daß diese Schnelligkeit keine größeren Gefahren im Gefolge haben würde.

Die folgende Resolution wurde angenommen: Die am 5. März in den „Arminhallen“ tagende öffentliche Versammlung von Chauffeuren und Interessenten des Automobilberufs jeder Richtung nahm Stellung zu der Frage des Geschwindigkeitsmaßes im Automobilverkehr. Die Versammelten sind der Ueberzeugung, daß nach den vorgenommenen Probefahrten mit Geschwindigkeitsmessern das in der Polizeiverordnung vorgeschriebene Maß der Geschwindigkeit von 15 Kilo-

metern in der Stunde betreffend den Verkehr mit Kraftfahrzeugen für den heutigen Automobilbetrieb gar nicht in Frage kommen kann.

Die von der Polizei und Gerichten über die Automobilfahrer verhängten Strafen auf Grund dieses Paragraphen sind nach der Ueberzeugung der Versammelten größtenteils zu Unrecht erfolgt.

Die Versammelten erwarten von der zuständigen Behörde, daß der § 17 der Polizeiverordnung umgehend aufgehoben resp. der Zeit entsprechend geändert wird.

Weiter sind die Versammelten der Ueberzeugung, daß nach der heutigen Konstruktion des Automobils für den Ortsverkehr eine Geschwindigkeit von 35 Kilometer in der Stunde vorzuziehen wäre.

Dieses Maß ist diejenige Geschwindigkeit, mit welcher heute jedes Automobil ohne Hebertreibung durch die verkehrsreichsten Straßen Berlins fährt. Bei diesem Geschwindigkeitsmaß ist der Fahrer instande, das Automobil mit Ruhe und Ueberlegung zu beherrschen und es auf 3 Meter zum Stehen zu bringen.

Die Versammelten erwarten von der Behörde ferner, daß mit der gewünschten Erhöhung der Geschwindigkeit verordnet wird, daß an jedem Automobil zur Orientierung des Führers ein verlässlicher registrierender Geschwindigkeitsmesser anzubringen ist. Bei der Anordnung eines solchen Apparates möge von der Behörde berücksichtigt werden, daß heute schon Apparate konstruiert sind, welche die Fahrergeschwindigkeit durch Tappenzahlen genau verzeichnen, wodurch eventuelle spätere Ablesungen ausgeschlossen sind.

JOSETTI JUNO Cigaretten. Cigaretten „gerade so gut“ kosten das doppelte und mehr. 10 St. für 20 Pfg.

Frühjahrs-Anfang Frühjahrs-Anzüge Paletots und Ulster Baer Sohn. Feine Maß-Arbeit aus erstklassigen Stoffen zu mäßigen Preisen.

Frühjahrs-Neuheiten Jackettkleider, Paletotkleider Elegante französische Kleider u. Trauerkleider 2000 Kostümröcke 1200 Paletots Sielmann & Rosenberg

Hochbaugelände. 4 Stagen, geschlossene Bauordnung Bahnhof Seefeld

Zahn-Klinik. Olga Jacobson, Teilzahlung monatlich 10 M.

Größtes Spezial-Möbelhaus Berlin N. Möbel-Schmidt Max Tischlermeister 80 Bernauer Straße 80

Einsegnungs-Geschenke in grösster Auswahl.
Belmonte & Co., Berlin, Leipziger Strasse 35, Ecke Charlottenstraße, und Königstrasse 46, Ecke Hoher Steinweg.



Kellern mit modernen Anhängern, mit Edelsteinen gefasst, von 20 M. an.
 In Gold plattiert von 7-15 Mark.
 Kettenarmbänder in echt Silber von M. 1.50-3.-, auch mit reiz. Anhängern in Gold plattiert, von M. 3-15.
 Gold-Glieder- u. Ketten-Arm-bänder, mit Edelsteinen verziert, in allen Preislagen.
 Gold-Krawatten-Nadeln in verschied. Mustern M. 4.- an
 Reizende Manschettenknöpfe von 2.50-18 M.

Ein Meisterwerk vollendeter Uhrenfabrikation!
Patent-Anker-Remontoir-Kavalierr-Stahl-Uhr
 Nr. 1008, Modell 1908
 mit versilbertem Zifferblatt
 Mark 12
 10 M.
 Eins gleiche Uhr kostet im Silbergehäuse, Bassinform, 800-1000 Reichstempel . . . M. 20
 desgl. mit Sprungdeckel . . . M. 28
 in Tula-Silber . . . M. 38
 in Gold M. 45



Broschen u. Ohrringe, reizende Garnituren, in großer Auswahl.
 Gold-Broschen in diversen Mustern von M. 4.- an
 In der Mitte 1 echter Saphir oder Rubin, an d. Seite je 1 echter Diamant M. 12.
 Mattgoldener Ring, gesetzl. gestempelt.



„Hoffnung“
 Berliner Schneider-Genossenschaft
 E. G. m. b. H.
 Zwischen Rosenthaler Tor u. Invalidenstr. Brunnenstr. 185
 Gegr. i. Februar 1906 v. organisiert. Schneidergehilfen Berlins.
 Empfiehlt sich allen Arbeitern, Parteigenossen und Mitbürgern zur Anfertigung eleganter Herren- u. Knabengarderobe
 Großes Lager fertiger Herren-, Knaben- u. Kinder-Anzüge.
 Große Auswahl in Sommer-Paletots, Ulster, Radfahranzügen u. Fant.-Westen in allen Größen und Preislagen sowie Arbeiter-Berufskleidung.
 Die Herstellung unserer Fabrikate erfolgt in eigenen Betriebswerkstätten unter den von unserer Organisation festgelegten Bedingungen.
 Lieferanten der 100/3*
 des Berliner Konsum-Vereins sowie des Charlottenburger Konsum-Vereins.

Gegründet 1889.
Möbel-Fabrik Robert Balau
 BERLIN, Brunnenstraße 22.
 Bürgerliche Wohnungs-Einrichtungen
 auch Einzelverkauf im 6 Etagen-Fabrikgebäude, kein Laden, daher billige Preise. Teilzahlung gestattet. 5 Minuten vom Stettiner Bahnhof.
 Telefon Amt III. 5256.

Schluss-Ausverkauf
 Die aus einer Konkursmasse bestehenden Restbestände: Teppiche, Gardinen, Portieren, Diwan-, Tisch- und Steppdecken etc. sollen total geräumt werden und sind die Preise **33 1/3 bis 50%** herabgesetzt.
 Der Debitus vollständiger Neu-Aufnahme des Lagers soll alles, bis auf letzter Rest, geräumt werden.
 Sensationeller Gelegenheitskauf!

Teppichhaus Adler
 Königstr. 20-21, an der Judenstr.

Die **Möbel-Fabrik** von **A. Schulz, 5 Reichenbergerstr. 5**
 empfiehlt Wohnungs-Einrichtungen von 240-10 000 M. in nur anerkannt geüblicher Ausführung in jeder Größe und Stilart sowie auch Polsterwaren eigener Fabrikation zu außerordentlich billigen Preisen. Streng reelle und gewissenhafte Bedienung. Kalante Jahrlungen. Tel. Amt IV 6977. [14092*]

Braut- und Hochzeit-Seide. In keinem Laden
 sondern nur Leipzigerstr. 79, 1 Treppe, befindet sich nach wie vor das Seiden-Engros-Haus **Herrmann Herzog**, Berlin. Diese Woche: Verkauf direct an Private: Viele hundert Reste und Rest-Coupons ohne Rücksicht auf die früheren Preise jetzt durchschnittlich 1,25, 1,50 M. p. Meter. Wundervolle Braut-, Hochzeits- und Ball-seiden 1,25, 1,50, 2,00, 2,50 M. etc. Viele einzelne schw. Damast-Roben 15, 10, 25, 30 M. p. Robe. Elegante Blusen- und Japan-Seiden, Streifen, Schotten, Chines 1,50, 1,75, 2,25 M. etc. Schwere Damast- und Futter-Seiden für Jacken und Abendmäntel 1,50, 1,75 M. etc. Aparte Blusen-Samte über bis zirka 4,00 M., jetzt durchschnittlich 1,25. Krawatten-Reste durchschnittlich 75 Pf. zum Aussehen. Beginn des Verkaufs Montag 9 Uhr. Adresse genau beachten!

D. Perleberg
 Spezialhaus für Herren- und Knabenbekleidung
 Berlin N., Chausseestr. 63, Ecke Liesenstr.
Konfirmanden-Anzüge
 Fertig am Lager.
 Enorme Auswahl in allen Stoffarten, vorzügliche Verarbeitung, tadelloser Sitz zu den bekannt billigsten aber streng festen Preisen.

Serie I	Schwarz Cheviot	13.00
Serie II	Schwarz Kammgarn gute Qualität	15.00
Serie III	Schwarz Cheviot sehr haltbare Ware	18.00
Serie IV	Gerippt schwarz Kammgarn	21.00
Serie V	Reinwollener Diagonal-Cheviot	24.00
Serie VI	Tuch-Kammgarn la. Qualität	24.00
Serie VII	Schwarz Tuch-Kammgarn eleg. Verarbeitung	27.00
Serie VIII	Schwarz Cheviot vorzügliche Ware	30.00
Serie IX	Schwarz Tuch-Kammgarn sehr feine Qualität	35.00
Serie X	Reinwoll. Schwarz Melton-Cheviot sehr elegante Verarbeitung	40.00

Konfirmanden-Hüte neueste Form in allen Preislagen!
Prüfungs-Anzüge
 in unerreichter Auswahl und Preiswürdigkeit aus den modernsten und haltbarsten Stoffen
 9.50 11.00 14.00 16.00 19.00 22.00 25.00 29.00
 Anfertigung nach Maß unter Garantie des tadelloser Sitzes.

Brotts-Gesellschaftshaus
Erkner.
 Prof. M. Degobrodt.
 Halbe noch Sonnabende und Sonntage frei, welche den geübten Fachleuten und Vereinen empfehle. Zwei Säle und Platz für 5000 Personen. 17912*

Möbel u. Polsterwaren
 kauft man am reichsten bei **Theodor Knorn, Gerichtstr. 10 (Hoch-Platz).**
 Reichhaltigstes Lager in 1 u. 2 Zimmer-Einrichtungen, kompl. Küchen von 50 M. an. Fünfjährige Garantie.

Reste = Confection
 Damentuche schwarz und farbig, Costumes-Stoffe, neueste Muster, Soiden-Pilzsch, Samt, Seide, Futterstoffe etc.
 Paletots, Jacketts, Staubmäntel, Costumes, Costumes-Röcke in größter Auswahl.
C. Pelz, Kottbuserstr. 5.

Möbel
 ganze Wohnungs-Einrichtungen sowie einzelne Stücke außerst billig. Eigene Tischlerei-Werkstatt.
Wiehr Berlin O., Petersburgerstr. 62

Vollständig umsonst!

 erhalten Sie eine Sprechmaschine neuester Konstruktion bis zur elegantesten Ausführung, wenn Sie sich verpflichten, eine kleine Anzahl 10/12 Zentimeter grosser doppelseitiger Platten prima Fabrikat A.M.S. - p. 8/10 - mitzubringen. Abnahme 14 tägig eine Platte.
 Auch hier re-Sprechmaschinen selbstspielende Musikwerke u. Filzwerkzeuge. Teilzahlung. Wochenrate nur 1 Mark.
 Gegen Kasse billigste Preise.
J. Kurzberg
 Rosenthalerstr. 40-41, (Hochstr.) u. An der Jannowitzbrücke 1, 1. Treppe, kein Laden.

Magerkeit
 schwindet durch Hautes Nährpulver „Thilossia“. Preisgekrönt Berlin 1904. In 3 bis 4 Wochen bis 15 Pfd. Zunahme. Gar. unerschädelt. Viele Anerk. Karton 2 Mk., bei Postversand Porto u. Nachnahme-spesen extra. Fr. H. Haufe, Berlin N., Greifenhagenstr. 70. Depots in Berlin: Luisenstädtische Apotheke, Köpenickerstr. 119. - Arkanische Apotheke, Bernburgerstr. 3 beim Anhalter Bahnhof. - Ostend-Apotheke, Frankfurter Allee 74. Adler-Apotheke am Weddingplatz, Reinickendorferstr. 1. In Charlottenburg: Minerva-Apotheke, Bismarckstr. 81. O. Steinapotheke, Rosenthalerstr. 61. Bestandteile: Phana. Eiw. Baumgl. Lecith. Bann. Natronchl. Cac. Zucker.*

Neuesten Vorteil!
 auf dem Gebiete der modernen Bekleidungsbranche bietet das **Versandhaus Berliner Herrenmoden** Straauer Straße 26, Hochparterre, am Wolkenmarkt, indem es an Jedermann nur selbst hergestellt, solide, gebrauchte Garderoben fertig und nach Maß, auch gegen Teilzahlung von 1.- M. wöchentlich an, liefert. Eigene Schneidererei, eigene Werkstätten. Kein Warenkredit. Keine Bedienung. Lagerbestellung lehrend. Kein Kaufmann. Auf Wunsch besucht Sie unser Stadtreisender mit reichhaltigen neuesten Mustern.
 Auch Sonntags geöffnet.

Conrad Tack & Co.

Burg b. Magd.

Älteste u. bedeutendste
Schuhwaren-Fabrik Deutschlands,
welche ausschliesslich eigene Geschäfte unterhält

Dem Fortschritt der Zeit
huldigend, eröffnen wir die

Frühjahrs-Saison 1908

mit einer aparten Auswahl neuer Formen, die neben geschmackvoller Ausstattung und Verarbeitung nur besten Materials grösste Preiswürdigkeit bezeigen und damit wiederum die hervorragende Leistungsfähigkeit unserer Fabrik voll beweisen. Alle Freunde und Liebhaber unserer Fabrikate sind zur Besichtigung gern eingeladen!

Moderne Herren-Stiefel:

- Herren-Schnür-Stiefel**
braun echt Ziegenleder, elegant und dauerhaft **8⁷⁵ M.**
- Herren-Zug-Stiefel**
bequeme Passformen, M. 10.80, 950, **8⁹⁰ M.**
- Herren-Schnür-Stiefel**
vorzügl. Qualitäten, elegante Façons M. 10.90, 10.—, **9⁵⁰ M.**
- Herren-Schnallen-Stiefel**
empfehlenswert für empfindliche Füsse M. 16.50, 15.50, 12.00, **9⁸⁰ M.**
- Herren-Schnür-Stiefel**
braun echt Chevreau, sehr modern **10⁵⁰ M.**
- Herren-Schnür-Stiefel**
la. braun Chevreau mit Lackzierkappe, letzte Neuheit . . . **13⁵⁰ M.**
- Herren-Schnür-Stiefel**
la. braun Chevreau, Luxusausführung **16⁵⁰ M.**

Zeitgemässe

Damen-Fussbekleidungen:

- Damen-Schnür- u. Knopf-Stiefel**, braun echt Ziegenleder, **7⁵⁰ M.**
sehr preiswert
- Damen-Schnür- u. Knopf-Stiefel**, in beliebten Lederarten u. streng mod. Formen, M. 10.50, 8.75, **8⁵⁰ M.**
- Damen-Schnür-Stiefel**
braun echt Chevreau, sehr schick **9⁵⁰ M.**
- Damen-Schnür-Stiefel**
braun, echt Chevreau, mit Lackzierkappe, amerik. Absatz . **10⁵⁰ M.**
- Damen-Schnürstiefel**
la. braun Chevreau, mit und ohne Lackzierkappen, in hoch-eleganter Ausstattung **12⁵⁰ M.**
- Damen-Schnür-Stiefel**
la. braun Chevreau, Luxusausführung **15⁵⁰ M.**
- Damen-Halbschuhe**
schwarz u. farb., in hochap. Dessins M. 13.50, 10.50, 8.75, 7.50, 6.50, **5⁵⁰ M.**

„Original-Goodyear-Welt“-Fabrikate **12⁵⁰ Mark** Damen-Schnür- und Knopf-Stiefel
zum Einheitspreise von **12⁵⁰ Mark** Herren-Schnür- und Zug-Stiefel
Modernste Formen. Beliebteste Lederarten.
Nach besonderem Längen- und Weiten-System hergestellt, bieten diese unsere Spezial-Erzeugnisse besten Ersatz für Maß-Arbeit.

Zur Konfirmation

empfehlen als besonders preiswert:

Knaben-Boxhorse-Schnürstiefel eleg. Passform, Gr. 39—42 **7⁹⁰ M.**

Mädchen-Schnürstiefel fein Chromleder, mit Lackzierkappe, sehr schick **6⁵⁰ M.**

Haus-Schuhwaren

schwarz und farbig, für Herren, Damen und Kinder in denkbar grösster Auswahl

Knaben-, Mädchen- und Kinderstiefel,

schwarz u. farb., rationelle Passformen, vom einfachen bis feinsten Genre.

Annahme von Reparaturen
Verkauf von Crèmes
in unseren sämtlichen Geschäften.

Patent-Füll-Leisten

passend für jede Form und Grösse
pro Paar **1⁶⁰ M.**

BITTE NICHT IRREN!
Man achte stets genau auf unsere volle Firma **CONRAD TACK & CO.**
um Verwechslungen mit ähnlich lautender Firma zu vermeiden.

Mehr als **2000** Angestellte

Jährliche Produktion beinahe **1 1/2 Millionen** Paar!

Unsere Geschäfte in der Reichshauptstadt befinden sich:

C.

Rosenthalerstr. 14
Gertraudenstr. 22
vis à vis der Petri-Kirche, früher Spittelmarkt 15

W.

Potsdamerstrasse **50**
Wir bitten genau auf die Hausnummer **50** zu achten
Schillstrasse 16

SO.

Oranienstrasse 32
zwischen Oranienplatz und Adalbertstrasse
Oranienstrasse 2a
Wrangelstr. 49

SW.

Friedrichstrasse 240—241
am Halleschen Tor

O.

Andreasstrasse 50
Frankfurter Allee 125

NW.

Beusselstrasse 29
Wilsnackerstr. 22
Turmstrasse 41
Ecke Oldenburgerstr.

N.

Danzigerstr. 1
Friedrichstrasse 127
schräg gegenüber der Oranienburgerstrasse
Müllerstrasse 3
Heinickendorferstrasse 23

In Charlottenburg:

nur
Wilmersdorferstr. 122—123

In Rixdorf:

Bergstrasse 30/31

In Potsdam:

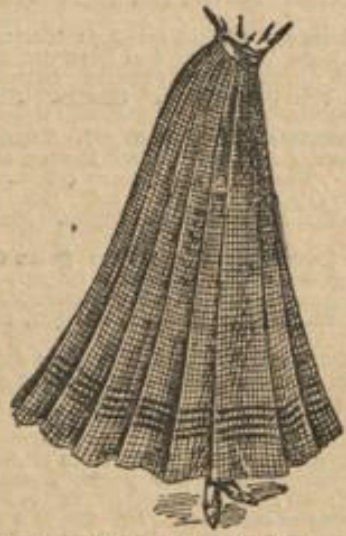
Brandenburgerstrasse 54



R.M. MAASSEN



Deutschlands größtes Spezial-Haus für Damen-, Mädchen-, Pelz- und Sport-Konfektion.



Bordüren-Rock „Hertha“ in feinsten Verarbeitung M. 14.50

Enorme Auswahl

in allen

Frühjahrs- und Sommer-Neuheiten

ca. 30,000 Piecen.



Bordüren-Rock „Norma“ aus gedieg. Stoff, engl. Art M. 17.-

Jackett-Kostüme
Garnierte Kleider
Kostüm-Röcke

Tuch-Jacketts
Theater-Mantel
Frauen-Mäntel

Übergangs-Paletots
Haveicks
Kimono-Mäntel

Blusen-Jupons
Mädchen-Kleider
Mädchen-Jacketts

BERLIN S.

Hochbahn-Station: Kottbuser Tor und Prinzenstraße

Straßenbahn: Nr. 47, 48, 28, 29, 30, 11, 12, 93, 95, 98.

Oranien-Platz

Peek & Cloppenburg

Gertrauden-Straße 26-27

bei der Petri-Kirche

Spezial-Geschäft für moderne Herren- und Knaben-Bekleidung.

Konfirmanden-Anzüge

Fertig am Lager



Katalog-Nummer	Brustweite in cm	76-80	82-86
10415	Schwarz Cheviot	13.50	14.50
10416	Schwarz Kammgarn	16.-	17.50
10417	Gerippt schwarz Kammgarn	20.50	22.50
10418	Gerippt schwarz Kammgarn, gute Qualität	22.50	24.50
10419	Schwarz Cheviot, sehr solide Qualität	22.50	24.50
10420	Schwarz Diagonal-Kammgarn-Cheviot	24.50	27.50
10421	Schwarz Cheviot, sehr haltbare Ware	24.50	27.50
10422	Reinwollener Diagonal-Cheviot, ein- und zweireihig am Lager	27.-	30.-
10423	Schwarz Tuch-Kammgarn	27.-	30.-
10424	Tuch-Kammgarn, gute Qual., elegant verarbeitet	31.-	34.-
10425	Schwarz Cheviot, vorzügliche Qualität	32.-	36.-
10426	Smoking-Anzug aus schwarz Tuch-Kammgarn, mit seidener Schal	32.-	36.-
10427	Diagonal-Kammgarn-Cheviot, Ia. Qualität	34.-	37.50
10428	Schwarz Cheviot, Sakko, zweireihig, elegant verarbeitet	35.-	39.-
10429	Schwarz Tuch-Kammgarn, feine Qualität	35.-	39.-
10430	Reinwollener solider Cheviot, Ia. Qualität	44.-	48.-

Technische Akademie Berlin

Berlin S. Markgrafenstr. 100. Gegründet 1898.
Polytechnisches Institut zur Ausbildung v. Ingenieuren, Technikern u. Werkmeistern in Elektrotechnik u. Maschinenbau. Hervorragende Lehrkräfte u. Lehrmittel. Reichhalt. Laborator. Ingenieurdiplom. Staatliche Aufsicht.
Abendkurse mit Laboratorium f. Elektrotechnik u. Maschinenbau.
Direktion: Ernst Ziller und Fritz Hoppe.
Prospekte frei.

Möbel

gegen bar und auf Teilzahlung

H. Lichtenthal,

Oranien Straße 14a, am Heinrichsplatz, Gneisenau Straße 17, Ecke Solmsstraße.

Das 28jährige Bestehen meiner Firma bürgt f. reelle preiswerte Waren.

Bei Arbeitslosigkeit weitgehendstes Entgegenkommen.

Reichel's echt ungarischer

Wacholder-Extrakt

Marko „Medico“

Kein Geheimmittel, sondern ein heilkräftiges, seit Jahrhunderten glänzend bewährtes Hausmittel mit vielseitigem Erfolge gegen Rheumatismus, Gicht, Hämorrhoiden, Magenschwäche, Beschwerden der Wechseljahre, Frauenleiden, Asthma mitend, schleimlösend auf Brust u. Lunge, treibt Erkältungen aus dem Körper, ist magenstärkend, Appetit und Verdauung anregend und das

vollkommenste und wirksamste Blutreinigungsmittel.

Vermöge seiner ableitenden, speziell harntreibenden und Unreinigkeiten ausschließenden Wirkung ist er bei Darm-, Blasen- und Nierenleiden von unschätzbarem Werte und wirkt auf alle Teile des Organismus in nur wohltätiger Weise ein. Niemals löse, garantiert echt nur in Flaschen mit Marke „Medico“ a 0.75, 1.50 und 2.50 zu beziehen durch

Otto Reichel, Berlin SO. 43, P. Anstaltstr. 4, IV 4751, 4752, 4753.

Wo in den Drogenen u. Apotheken nicht erhältlich, hier frei Haus.

Man hüte sich vor Verfälschungen und laufe

Wacholder-Saft Originalfüllungen mit Marko „Medico“

zur in echten nur in echten die einzige Garantie für unerschütterliche Güte!

== Spottbillig! == Möbel == Gegen Kasse! ==
Engl. Bettstellen in Matratze, in Berlin u. 55 M. an. Kleiderschränke, Vertiko u. 35 M. an. Kein Laden! M. S. Weber, Pronzauerstr. 49 (nahe Alexanderplatz), I. Etage.

Würzburger Hühneraugenmittel

von Dr. H. Unger. - Gegen 30 Pfennig auf 10 Pf. Anwendung frei. Ohne Zweifel die bequemste u. wirksamste Hilfe. Der Schmerz ist in 5 Min. fort. Das Hühnerauge selbst in 3 Tagen. (Enthält Salicylsäure u. indischen Gänsefett.)
Dr. H. Unger in Würzburg.

In Berlin (20 Pf.): Salomon-Apotheke, Charlottenstraße. Greif-Apotheke, Bernauerstraße 33. - München: Schützen-Apotheke. - Stuttgart: Hirsch-Apotheke. - Breslau: Victoria-Apotheke. 110/1*

„Rauchen Sie
Phänomen
Cigaretten“
Revised Quality ist die beste Lösung.

Leitung Berlin u. Vororte frei.

Wellgehendste Garantie.



Central-Möbelhalle

Berlin, Kommandanten-Str. 51

Ecke Alexandrinenstr.



Gross-Betrieb

Anerkannt allerbilligste Preise.

Fachmännische Bedienung.



Vorstehende solide bürgerliche Einrichtung, bestehend aus Schlaf- und Wohnzimmer mit kompletter Küche, Farbe nach Wunsch, liefern wir schon bei einer

Anzahlung von Mk. 60.-

und monatlicher Abzahlung von Mark 15.- an

Wohnungs-Einrichtungen in all. Preislagen Besichtigung ohne Kaufzwang erbeten.

Gekaufte Möbel können beliebige Zeit lagern.

Saubere, dauerhafte Arbeit.

Jedem Herrn ist es möglich



für wenig Geld sich stets elegant zu kleiden, wenn er Modelle und zurückgebliebene feine Mass - Garderobe zu Spottpreisen kauft.

Chaussee-Str. 31

Selbstangefertigte Herren-Anzüge und -Paletots für 18 Mk.
Anzüge und Paletots nach Mass, tadelloser Sitz für 33 Mk.
Beinkleider nach Mass, garantiert haltbar, eleganter Schnitt, für 9 Mk.
Deshalb liegt es in Ihrem Interesse, Ihre Einkäufe nur zu bewirken bei
Schneider - Meister A. Ringel

Brunnen-Str. 47

Karl Marx - Nummer

Der Kampf
Sozialdemokratische
Monatsschrift
6. Heft
soeben erschienen

Inhalt:
KARL RENNER: Marx und die Arbeiter.
VIKTOR ADLER: Ein Brief von Friedrich Engels.
ADOLF BRAUN: Marx und die Gewerkschaften.
MAX ADLER: Marx und die Dialektik.
G. HERMAN: Karl Marx in Wien.
Alfred Helfner: Löst die nationale Autonomie das nationale Problem? Alfred Engel: Die Pensionsversicherung. Franz Nader: Wandlungen im Wandern der Bauarbeiter. Helene Deutsch: Frauenarbeit und Merkantilismus in Oesterreich. Bücherschau. Arbeiterbibliothek.

„Der Kampf“. Verlag und Verwaltung: Wien VI/1, Mariahilferstraße 89. Jahresabonnement K 6.—, Halbjahresabonnement K 3.—, Vierteljahrsabonnement K 1,50.

Möbel-Kaufhaus

9. Adalbert-Straße 9.

Empfehle den werten Kunden, meine Möbel-Ausstellung zu besichtigen, ohne Kaufzwang.

Möbel-Einrichtungen von M. 250.— bis 3000.—

Eigene Fabrikation von Polstermöbeln.

Stets über 100 Sofas am Lager in verschiedenen Ausführungen.

Verzeiger dieser Annonce gewährt 2% Rabatt.

Dr. Schönemann Charlottenburg.
Spezial-Arzt für Haut- und Harnleiden, Frauenkrankheiten.
Friedrichstr. 203, Ecke Schützenstr. 10-2, 5-7, Sonnt. 10-12 Uhr.

Charlottenburg.
Solide Uhren, moderne Kotten, Reparaturen an Uhren u. Goldwaren preiswert u. gut.
Friedrich Stabenow, (am Rathaus).

Möbel!

Stube und Küche Anzahlung 15 M. an
Einzeln Möbelstücke Anzahl. 3 M. an

Bessere Wohnungseinrichtungen in jeder Stilart, jedem Geschmack entsprechend bei denkbar kleinster Anzahl und Abzahlung.

M. Beiser
Lothringerstraße 67

Lieferung frei Haus!

Berliner Handels-Akademie
(G. m. b. H.) 294/9
am Spittelmarkt, Seibelstraße 1.
Buchführung, Rechnen, Stenographie, Schreibmaschinen, Maschinenschreiben, Deutsch, Englisch, Französisch, Rhetorik, Prakt. Gründlicher Unterricht zu billigem Preis o. staatlich geprüften Lehrkräften. Tages- und Abendkurse. Einzelunterricht. Anmeldeung täglich. Prospekte u. Stellenschein kostenlos.
Knab, pens. königl. Schulinspektor.

Berliner Uk-Trio.
Felix Scheuer Ullrichstr. 1.

Wer - Stoff - hat
fertige Anzüge nach Maß 20 W. tadelloser Sitz, haltbare Futterstoffe. Bei Stofflieferung billige Preise.
Franke, Adlerstraße 143, 1502L* Ecke Invalidenstr.

Bettfedern
a Pfd. 0,70 bis 6,50 W.
Dannen a Pfd. 2,85 bis 9,50 W.
kauft man am billigsten bei
L. Riesenfeld
Schöneberg, Hauptstr. 140
Dampf-Bettfedern-Reinigung.

Bäckerei,
noch im Betriebe, Nieder-Schönhausen, Deutschstr. 19, Patentoven, geräum. helle Part.-Wohnung u. Arbeiter-, gute Beuteilung, billige Miete, sofort zu übernehmen. 294/4

Wegen Aufgabe des Artikels
Billard-Tuch-Ausverkauf
145 cm breit, früher M. 10.—, jetzt M. 6,00
160 cm breit, früher M. 12.—, jetzt M. 7,50
180 cm breit, früher M. 16.—, jetzt M. 10,50
200 cm breit, früher M. 14.—, jetzt M. 9,00
Fabrik-Niederlage: An der Schleuse 8, parterre.
Kein Laden! Straße gegenüber dem Kaiser-Wilhelm-Denkmal.
Von 12 Uhr ab geöffnet! Sonntags 8-10, 12-2 Uhr!

Auf Teilzahlung! Wöchentlich nur 1 Mk.

Grosse Auswahl in Herren- und Damen-Uhren, Regulateuren, Broschen, Ringen, Ketten, echten Meissenhauser Elithern, Phonographen, Platten, Sprech-Maschinen, Polyphons, Harmonikas, Mandolinen, Seltene etc.
Verkauf von prima Platten, echten Edison-Walzen Stück 1 Mark.
Jahre & König, Warschauer Strasse 72.
Helmendorfer Str. 101. Nahe Bahnhof Wedding.

H. Esders & Dyckhoff

Leipzigerstr. 50a Oranienstraße 48
Am Dönhofplatz Filiale

Spezialhaus für schicke Herren- u. Knaben-Kleidung

Konfirmanden - Anzüge

Serie II	in blau und schwarz Cheviot M.	9,50
Serie III	in blau und schwarz Cheviot und Kammgarn, sehr haltbare Qualität M.	13,50
Serie IV	in blau und schwarz Cheviot und Kammgarn, schicke Verarbeitung M.	17.—
Serie V	in blau und schwarz Cheviot, Kammgarn und Diagonal, sehr empfehlenswert M.	21,50
Serie VI	in blau und schwarz Cheviot, Kammgarn und Drapé (Tuch), elegante Aufmachung . . M.	25.—
Serie VII	in blau und schwarz Cheviot, Drapé, Kammgarn, Ersatz für feine Maßarbeit M.	28,50
Serie VIII	in blau u. schwarz Cheviot, Tuch u. Diagonal, Kammgarn, hochvornehme Aufmachung . M.	38.—
Serie IX	in blau und schwarz Cheviot, Melton, Tuch, Diagonal, das feinste an Qualität M.	42.—

Enorme Auswahl!
Mehrere hundert Anzüge in allen Größen

Enorme Leistungsfähigkeit in bezug auf Qualität der Stoffe und Zutaten, vornehme Verarbeitung, durch Selbstfabrikation im größten Maßstabe.

Eröffnung des gesamten Neubaus Ende März 1908.

Warenhaus H. Joseph & Co.

Rixdorf Berliner Straße 54-55 Ecke Jägerstraße.

Räumungsverkauf wegen Umzug.

Nur kurze Zeit: **Doppelte Rabattmarken.**

Wir machen darauf aufmerksam, dass der **grösste Teil** der **Frühjahrsneuheiten**, besonders in **Kleiderstoffen, Damen- Putz** eingetroffen ist und bieten sich unserer werten Kundschaft bei Wahrnehmung dieser Gelegenheit die grössten Vorteile.

Doppelte Rabattmarken und Prämienmarken. Enorme Vorteile.

Bei Lebensmitteln der übliche Rabatt.

1. Ziehung 3. Kl. 218. Kgl. Preuss. Lotterie.

Ziehung vom 7. März 1908, vormittags. Nur die Gewinne über 144 Mark sind in Klammern beigefügt. (Ohne Gewähr.) (Nachdruck verboten.)

1. Ziehung 3. Kl. 218. Kgl. Preuss. Lotterie.

Ziehung vom 7. März 1908, nachmittags. Nur die Gewinne über 144 Mark sind in Klammern beigefügt. (Ohne Gewähr.) (Nachdruck verboten.)

1. Ziehung 3. Kl. 218. Kgl. Preuss. Lotterie.

Ziehung vom 7. März 1908, nachmittags. Nur die Gewinne über 144 Mark sind in Klammern beigefügt. (Ohne Gewähr.) (Nachdruck verboten.)

1. Ziehung 3. Kl. 218. Kgl. Preuss. Lotterie.

Ziehung vom 7. März 1908, nachmittags. Nur die Gewinne über 144 Mark sind in Klammern beigefügt. (Ohne Gewähr.) (Nachdruck verboten.)

Jedes Wort 10 Pfennig. Das erste Wort (fettgedruckt) 20 Pf. Stellensuche und Schlafstellen-Anzeigen 5 Pf.; das erste Wort (fettgedruckt) 10 Pf. Worte mit mehr als 15 Buchstaben zählen doppelt.

Kleine Anzeigen

ANZEIGEN für die nächste Nummer werden in den Annahmestellen für Berlin bis 1 Uhr, für die Vororte bis 12 Uhr, in der Haupt-Expedition, Lindenstraße 69, bis 5 Uhr angenommen.

Verkäufe. Teppiche mit Kordenelementen. Gardinenverkauf. Bettdecken. Bettstellen. Bettwaren. Bettdecken. Bettstellen. Bettwaren.

Monatsanzüge und Winterpaletots. Herrenanzüge. Herrenanzüge. Herrenanzüge. Herrenanzüge.

Bekanntmachung. Hochvermeine Herrenanzüge. Hochvermeine Herrenanzüge. Hochvermeine Herrenanzüge.

Möbelfabrik. Hochvermeine Herrenanzüge. Hochvermeine Herrenanzüge. Hochvermeine Herrenanzüge.

